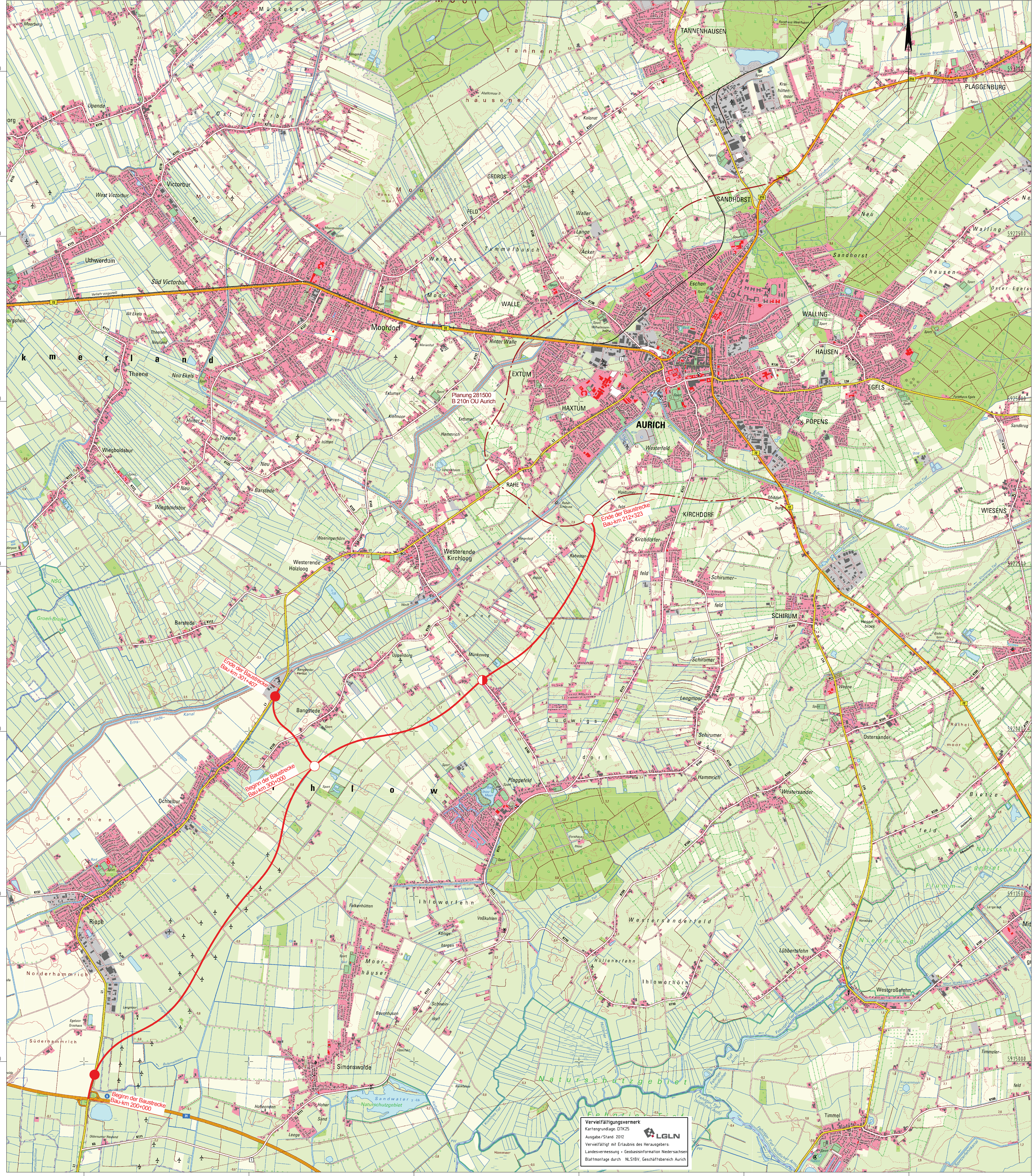


Y 388827.687
X 5931073.301

Y 404352.688
X 5931073.301



Vervielfältigungsvermerk
 Kartengrundlage: DTK25
 Ausgabe/Stand: 2012
 Vervielfältigt mit Erlaubnis des Herausgebers
 Landesvermessung - Geobasisinformation Niedersachsen
 Blattmontage durch: NLS/BV, Geschäftsbereich Aurich

Legende der Linienplanung

- P.Nr. 281600 Neubau B 210n Riepe (A 31) - Aurich
- - - - - P.Nr. 281500 Neubau B 210n Ortsumgehung Aurich
- Knotenpunkt planfrei
- ◐ Knotenpunkt teilplanfrei
- ◑ Knotenpunkt teilplangleich
- Knotenpunkt plangleich

Projektmeldung Niedersachsen zum BVWP 2015

Straßenbauverwaltung des Landes Niedersachsen		Unterlage 2		
Straße: B 210n von km: bis km:		Blatt Nr. 1		
(Nächster Ort): Aurich		Reg. Nr.		
		Datum	Zeichen	
Neubau der B 210n zw. Riepe (A 31) und Aurich P.-Nr. 281600		bearbeitet	09 / 2013	gez. Steininger
		gezeichnet	09 / 2013	gez. Steininger
		techn.geprüft	09 / 2013	gez. Janssen
		Übersichtskarte		
		Maßstab 1: 25000		
Aufgestellt:				
Aurich, den 09.09.2013 Niedersächsische Landesbehörde für Straßenbau und Verkehr Geschäftsbereich Aurich				
Im Auftrage:				

Y 388827.687
X 5913323.300

Y 404352.688
X 5913323.300