

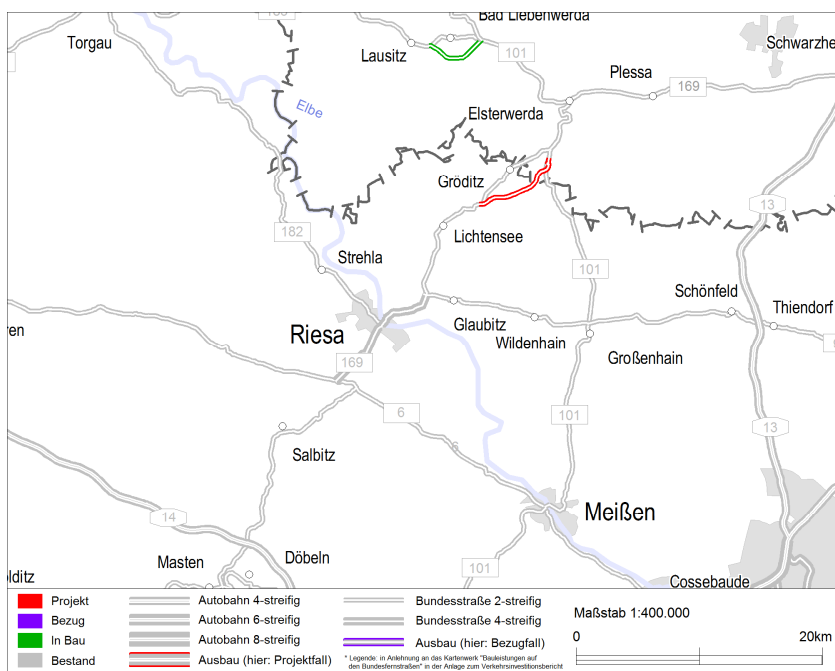
# 1. Hauptprojekt

**B 169 A 14 Æ Elsterwerda (B169-G30-SN-BB)**

## 2. Teilprojekt 4

**OU Gröditz (B169-G30-SN-BB-T4-SN)**

### 2.1 Übersicht



### 2.2 Hinweis

Das Projekt ist nicht wirtschaftlich (Nutzen-Kosten-Verhältnis  $< 1$ ) und deshalb der Dringlichkeit  $\leq$  kein Bedarf (KB) zugeordnet. Damit ist dieses Projekt nicht Bestandteil des BVWP 2030. Auf ein detailliertes Dossier wird verzichtet.