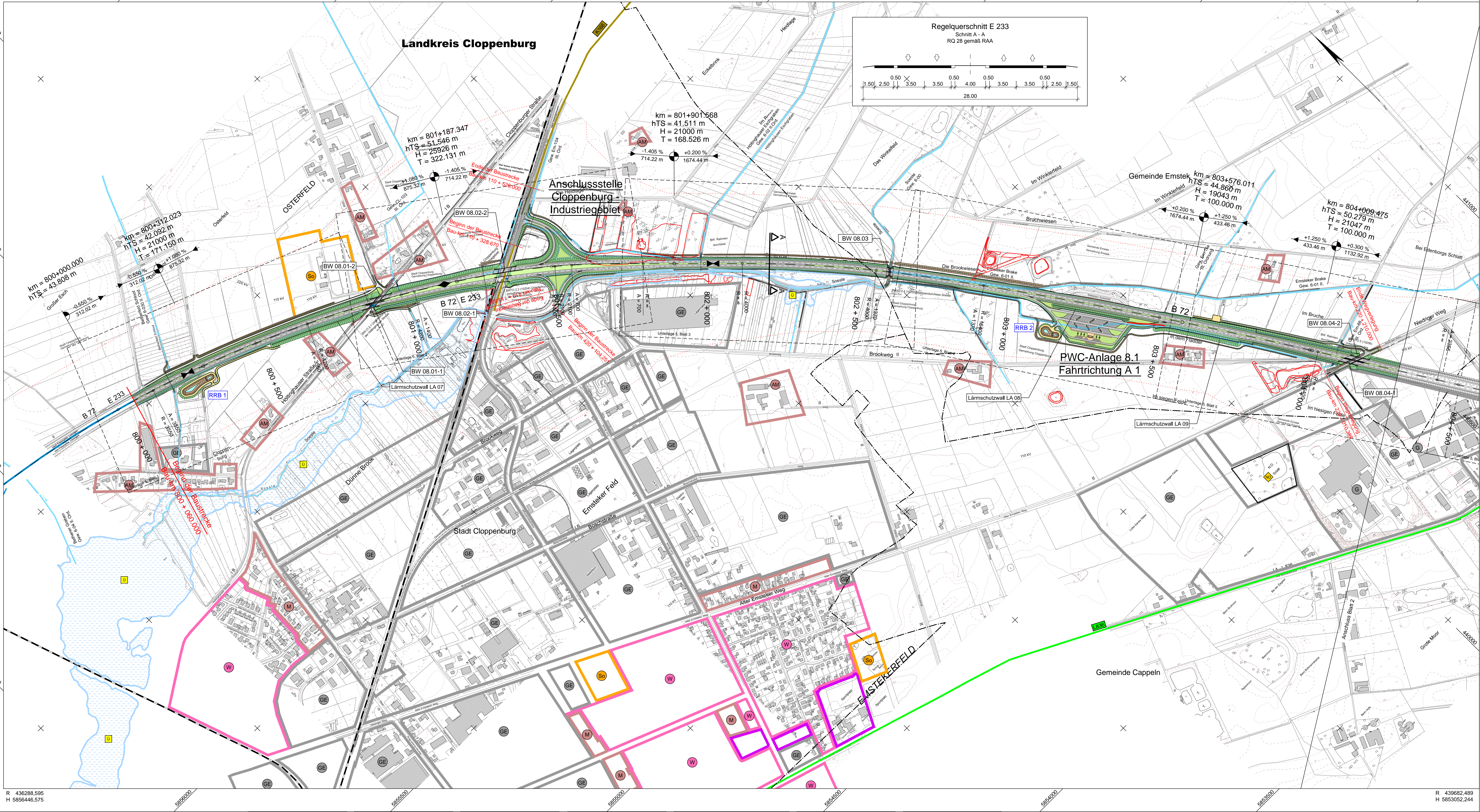
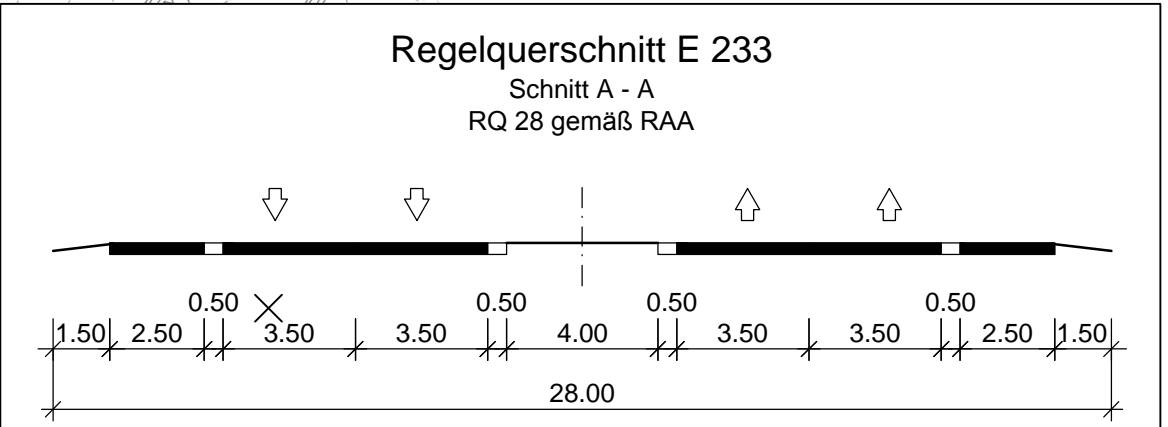


Landkreis Cloppenburg



Zeichenerklärung:

Planung

- Wirtschaftsweg
- Einschnittsböschung
- Richtungsfahrbahn mit Fahrbahnbreite (nachrichtlich)
- Bankett
- Dammaböschung
- Entwässerungsgraben
- Straßennebenflächen
- Fahrbahnteiler / Insel
- Bauwerk
- Stützwand
- Lärmschutzwand
- Lärmschutzwall
- Regenrückhaltebecken mit Nr.

Immissionschutz

- Lärmschutzwand
- Lärmschutzwall

Sonstiges

- RRB 1

Verwaltung

- Gemeindegrenze
- Gemarkungsgrenze

Schutzgebiete

Natur, Landschaft, Wasser

- FFH - Gebiet
- Naturschutzgebiet
- Landchaftsschutzgebiet
- geschütztes Biotop
- Naturdenkmal
- Überschwemmungsgebiet
- Wasserschutzzone III

Gebiete und Flächen

vorhanden

- W (Wohngebiet, Kleinsiedlungsgebiet)
- M (Mischgebiet)
- G (Gewerbegebiet)
- S (Sondergebiet)
- AM (Außenbereich, wie Mischgebiet beurteilt)

geplant

- W (Wohngebiet, Kleinsiedlungsgebiet)
- M (Mischgebiet)
- G (Gewerbegebiet)
- S (Sondergebiet)
- AM (Außenbereich, wie Mischgebiet beurteilt)
- Gemeinbedarf

Neigungsbruchpunkt mit Angabe von Station, Höhe, Ausrichtungshalbmesser, Tangentiallänge, Gefälle (Steigung) in Prozent, Länge der Gefälle (Steigungs-) Strecke des Punktes

- Gradientenhochpunkt
- Gradienten tiefpunkt

Straßennetz vorhanden

- A 27 Bundesautobahn
- B 71 Bundesstraße
- B 72 Landesstraße / Staatsstraße
- K 31 Kreisstraße
- kommunale Straße
- Rückbau

Nr.	Art der Änderung	Datum	Zeichen

Entwurfsbearbeitung:

OBERMEYER
PLANEN + BERATEN GmbH

Leitsewitzstr. 37a
30775 Hannover
Telefon: 0511 8507-0
Telefax: 0511 8507-70

Datum: 09/13
Zeichen: GMT

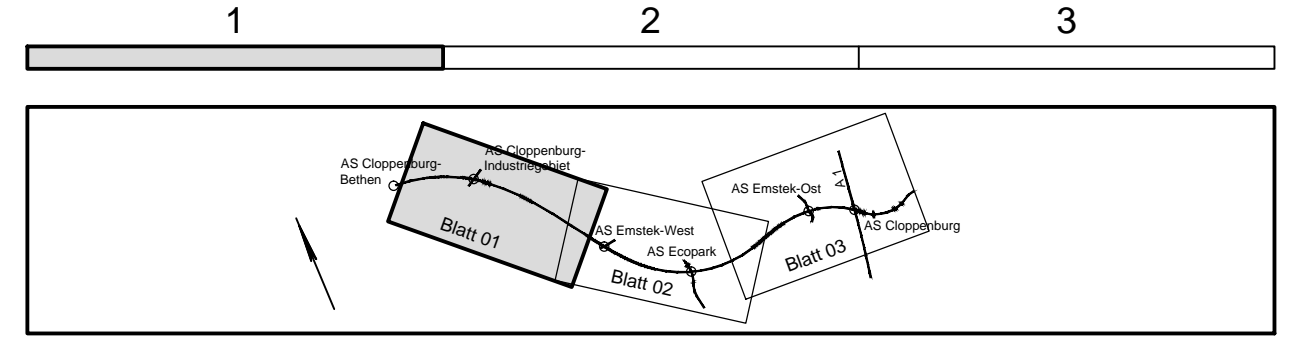
bearbeitet: 09/13
gezeichnet: 09/13
geprüft: 20.09.2013
gez. i.V. Kohl

Projektbearbeitung:

Landkreis Cloppenburg

Emsland

Nachgeprüft:
Cloppenburg, den
Landkreis Cloppenburg
im Auftrage



VORENTWURF

Planocodierung 244300 8 3 E 1 U L 5 T 01 01 d V

Straßenbauverwaltung des Landes Niedersachsen
E 233 (B 402 / B 213 / B 72)
von der AS Meppen (A 31) bis zur AS Cloppenburg (A 1)
PROJIS-Nr.: 0310244300

Unterlage / Blatt-Nr.: 3 / 1
Übersichtslageplan
Stat.: 800+060 bis 804+300
Maßstab: 1:5.000

Planungsabschnitt 8
von der AS Cloppenburg-Bethen (B 213) bis AS Cloppenburg (A 1)
Stat.: 800+060 bis 812+510

Aufgestellt:
Lingen, den
Niedersächsische Landesbehörde für Straßenbau und Verkehr
Geschäftsbereich Lingen
im Auftrage

Überprüft:
Harrover, den
Niedersächsische Landesbehörde für Straßenbau und Verkehr
im Auftrage

Gesehen: Bundesministerium für Verkehr, Bau und Stadtentwicklung
Abteilung Straßenbau
im Auftrage

Gesehen: Niedersächsische Ministerium für Wirtschaft, Arbeit und Verkehr
im Auftrage

BW 8.01-1	BW 8.01-2	BW 8.02-1	BW 8.02-2	BW 8.03	BW 8.04-1	BW 8.04-2
Unterführung Höttinghausener Straße ASB-Nr.: 3114523 (vorhandenes Bauwerk)	Unterführung Höttinghausener Straße ASB-Nr.: 800+917.490 (E 233)	Unterführung K168 Industriezubringer ASB-Nr.: 210+213.478 (Straße)	Unterführung K168 Industriezubringer ASB-Nr.: 801+349.473 (E 233)	Unterführung Soeste ASB-Nr.: 802+606.000 (E 233)	Unterführung Niedriger Weg ASB-Nr.: 804+152.207 (233)	Unterführung Niedriger Weg ASB-Nr.: 220+114.649 (Straße)
Bau-km: 800+917.490 (E 233) Bau-km: 210+213.478 (Straße)	Bau-km: 800+917.490 (E 233) Bau-km: 210+213.478 (Straße)	Bau-km: 801+349.473 (E 233) Bau-km: 110+235.796 (K 168)	Bau-km: 801+349.473 (E 233) Bau-km: 110+235.796 (K 168)	Bau-km: 802+606.000 (E 233) Bau-km: -	Bau-km: 804+152.207 (233) Bau-km: 220+114.649 (Straße)	Bau-km: 804+152.207 (233) Bau-km: 220+114.649 (Straße)
Lichte Weite: ≥ 11,60 m Lichte Höhe: ≥ 4,90 m Breite zw. d. Geländern: = 14,00 m Kreuzungswinkel: = 38,900 °	Lichte Weite: ≥ 11,60 m Lichte Höhe: ≥ 4,70 m Breite zw. d. Geländern: = 14,10 m Kreuzungswinkel: = 37,404 °	Lichte Weite: ≥ 25,00 m Lichte Höhe: ≥ 2,10 m Breite zw. d. Geländern: = 19,00 m Kreuzungswinkel: = 71,300 °	Lichte Weite: ≥ 25,00 m Lichte Höhe: ≥ 2,10 m Breite zw. d. Geländern: = 15,10 m Kreuzungswinkel: = 70,893 °	Lichte Weite: ≥ 3,70 m Lichte Höhe über Gewässersohle: ≥ 2,10 m Breite zw. d. Geländern: = 28,60 m Kreuzungswinkel: = -100 °	Lichte Weite: ≥ 11,30 m Lichte Höhe: ≥ 4,70 m Breite zw. d. Geländern: = 14,10 m Kreuzungswinkel: = 43,728 °	Lichte Weite: ≥ 11,30 m Lichte Höhe: ≥ 4,70 m Breite zw. d. Geländern: = 14,10 m Kreuzungswinkel: = 43,728 °

Quelle: Auszug aus den Geobasisdaten der Niedersächsischen Vermessungs- und Katasterverwaltung © 2011

Grundkarte hergestellt: RMK Breite Straße 32 29221 Celle

rmk