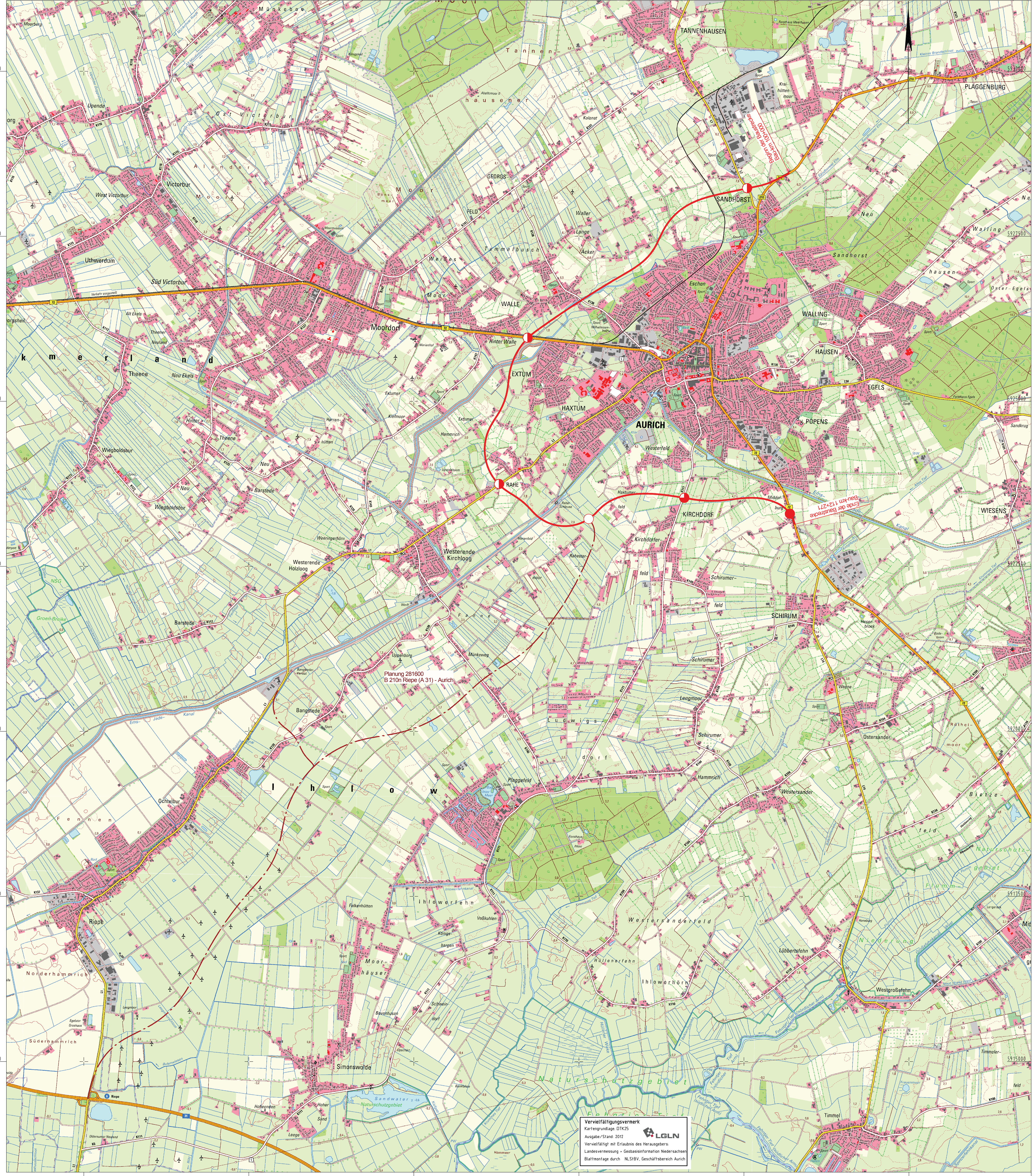


Y 388827.687
X 5931073.301

Y 404352.688
X 5931073.301



Y 388827.687
X 5913323.300

Y 404352.688
X 5913323.300

Vervielfältigungsvermerk
 Kartengrundlage: 01K25
 Ausgabe/Stand: 2012
 Vervielfältigt mit Erlaubnis des Herausgebers
 Landesvermessung + Geobasisinformation Niedersachsen
 Blattmontage durch: NLS/BV, Geschäftsbereich Aurich

Legende der Linienplanung

	P.Nr. 281500 Neubau B 210n Ortsumgehung Aurich
	P.Nr. 281600 Neubau B 210n Riepe (A 31) - Aurich
	Knotenpunkt planfrei
	Knotenpunkt teilplanfrei
	Knotenpunkt teilplangleich
	Knotenpunkt plangleich

Projektmeldung Niedersachsen zum BVWP 2015

Straßenbauverwaltung des Landes Niedersachsen		Unterlage 2		
Straße: B 210n von km: bis km:		Blatt Nr. 1		
(Nächster Ort): Aurich		Reg. Nr.		
		Datum	Zeichen	
<p>Neubau der B 210n Ortsumgehung Aurich P.-Nr. 281500</p>		bearbeitet	09 / 2013	gez: Steininger
		gezeichnet	09 / 2013	gez: Steininger
		techn.geprüft	09 / 2013	gez: Janssen
		Übersichtskarte		
		Maßstab 1: 25000		
Aufgestellt:				
Aurich, den 09.09.2013		Niedersächsischer Landesbetrieb für Straßenbau und Verkehr Geschäftsbereich Aurich		
Im Auftrage:				