

### Legende

**Planung**  
 Knotenpunkt plangleich  
 Knotenpunkt  
 Regenerkanäle

**Besand**  
 (V) (M) (G) (S) (Gr) (Ce)

**Planung**  
 (W) (M) (G) (S)

**Verwaltung**  
 Gemarkungsgrenze  
 Gemeindegrenze

**Schutzgebiete (Natur, Landschaft, Wasser)**  
 FFH-Gebiet  
 Naturpark/Nationalpark im gemeinsamen Planungsräum  
 Landschaftsschutzgebiet  
 geschütztes Biotop  
 Überschwemmungsgebiet  
 Wald bewohnende größere Säugeltiere Korridorsystem ab 100 qkm  
 Waldlebensräume Funktionsräume bis 100 m  
 Waldlebensräume Funktionsräume bis 500 m  
 Wasserschutzzone I/II/III/IIa/IIb  
 Wasserschutzzone III/IIa/IIb  
 Generatwidwegeplan

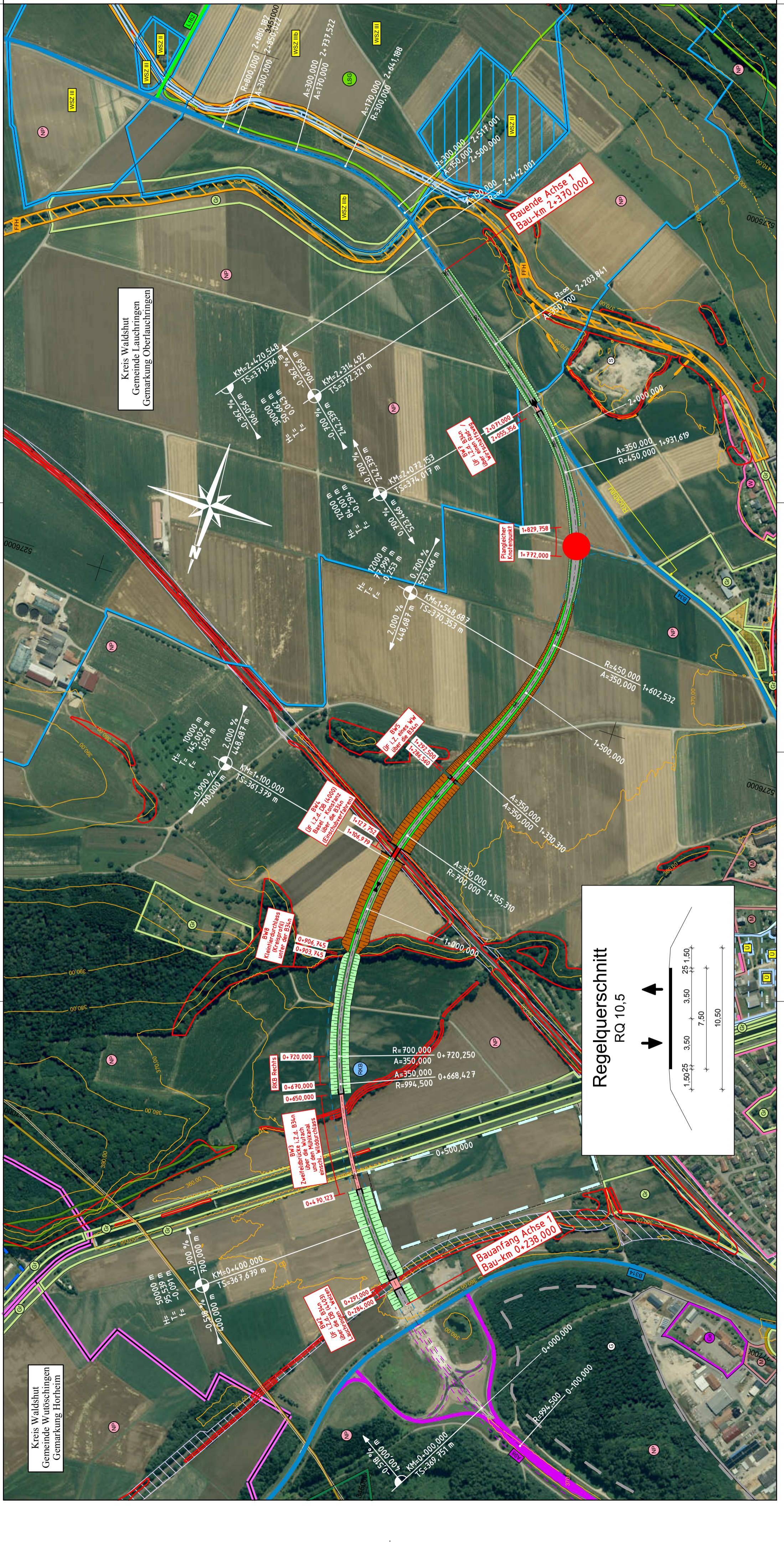
**Verwaltung**  
 AA - Ausrundungsanfang  
 AE - Ausrundungsende  
 Teilpunkt  
 Hochpunkt  
 0,600 %  
 27,640 m  
 0,100 %  
 12,360 m  
 KM=0+027,360  
 TS=180,082 m

**Bestand**  
 (V) (M) (G) (S) (Gr) (Ce)

**Planung**  
 (W) (M) (G) (S)

**Verwaltung**  
 Gemarkungsgrenze  
 Gemeindegrenze

**Schutzgebiete (Natur, Landschaft, Wasser)**  
 FFH-Gebiet  
 Naturpark/Nationalpark im gemeinsamen Planungsräum  
 Landschaftsschutzgebiet  
 geschütztes Biotop  
 Überschwemmungsgebiet  
 Wald bewohnende größere Säugeltiere Korridorsystem ab 100 qkm  
 Waldlebensräume Funktionsräume bis 100 m  
 Waldlebensräume Funktionsräume bis 500 m  
 Wasserschutzzone I/II/III/IIa/IIb  
 Wasserschutzzone III/IIa/IIb  
 Generatwidwegeplan



**Straßenbauverwaltung**  
 Baden - Württemberg  
 Regierungspräsidium Freiburg

**Nr.** **Art der Änderung** **Datum** **Name**

bearbeitet Oktober 2013 Bausch

# BWVP - ANMELDUNG

**Straßenbauverwaltung** Baden-Württemberg

Straße: B34

Unterlage: 5  
 Blatt-Nr.: 1

Projektnummer: B34-G20-BW

Lageplan  
 Maßstab: 1:5.000

**B34 Ortsumfahrung Oberlautringen**

von Bau-km 0+238,000 bis Bau-km 2+370,000

**Aufgestellt:**  
 Regierungspräsidium Freiburg  
 Abt. 4 - Straßenwesen und Verkehr  
 Ref. 44 - Straßenplanung  
 BD Kaiser

**Freigegeben:**  
 Ministerium für Verkehr und Infrastruktur  
 Abt. 2 - Straßenwesen und Verkehr  
 Ref. 21 - Grundsatzfragen des nachhaltigen Straßenbaus  
 OBR/in Zwiespfer

Freiburg, den 24.10.2013  
 Blattschmitt: M5000 Datum: 06.11.13

Stuttgart, den 29.10.2013  
 Projekt: B0034\_Lautringen\_Neubau\_OU\_BWVP\_Daten: 010-UGS\_P01-Lageplan\_PLT